

# Rede

**MINEDU**



**Manual de configuração da rede sem fios**

## 1 - Configuração do cliente para Windows

Exemplo de configuração de 802.1x com Certificados de Servidor para o Windows Vista. Antes de iniciar os passos de configuração verifique se tem a placa Wireless ligada, se a placa Wireless é compatível com a norma IEEE802.1x, se tem o(s) driver(s) da placa correctamente instalados (software da placa) e se possui dados de autenticação válidos (login/password).

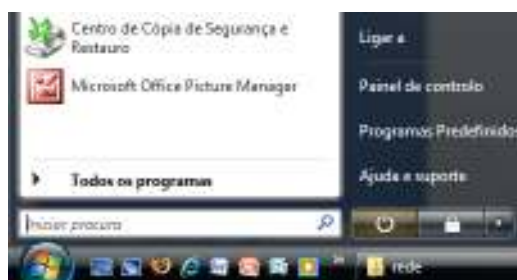
**Nota:** Foi detectado que alguns antivírus, firewalls e aplicativos de gestão Wireless prejudicam o processo de autenticação 802.1x., pelo que aconselhamos a sua desactivação durante o processo de configuração da rede.

### 1.1 - Configuração no Windows Vista

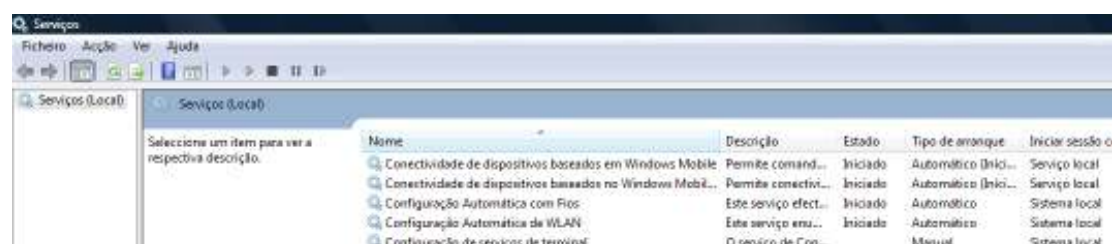
#### 1.1.1 - Configuração da interface de rede

Para configurar um PC terminal com o sistema operativo **Windows Vista**, podem fazer-se os seguintes passos:

No menu **Iniciar**, clique em **Iniciar procura**, e escreva **services.msc**, de seguida pressione **Enter**.



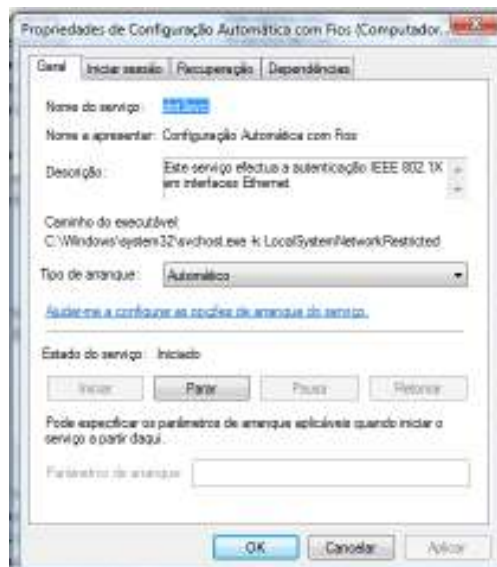
Verifique se os serviços **Configuração Automática com Fios** e **Configuração Automática de WLAN**, estão no **Estado – Iniciado** e **Tipo de arranque – Automático**, se sim passe para o ponto 1.1.2, senão execute os seguintes procedimentos:



**Passo 1-** dê dois cliques em cima da **Configuração Automática com Fios**, irá aparecer a seguinte janela:

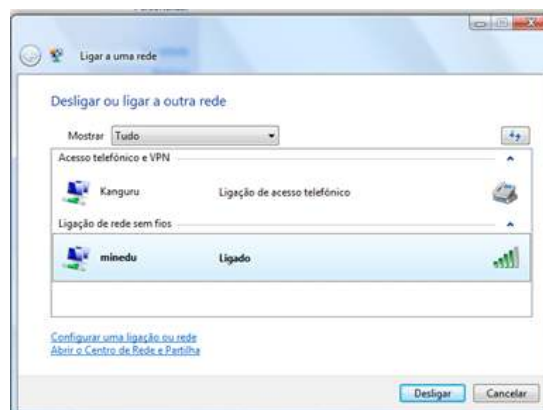
**Passo 2: Tipo de arranque** – seleccione **Automático**, **Estado do serviço** – clique em **Iniciar**

**Passo 3** – pressione **OK**, e feche a janela

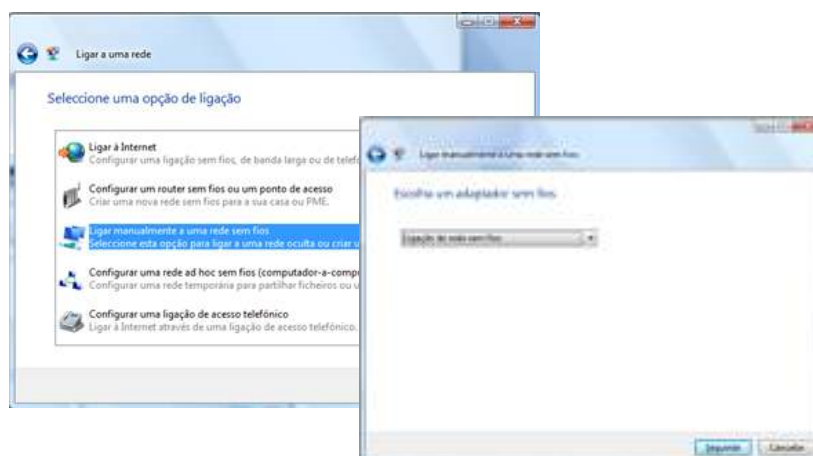


Na **Configuração automática de WLAN**, execute os mesmos passos.

**1.1.2** – Na janela “**Ligar a**” clicar na ligação que está em baixo: **Configurar uma ligação ou rede**.



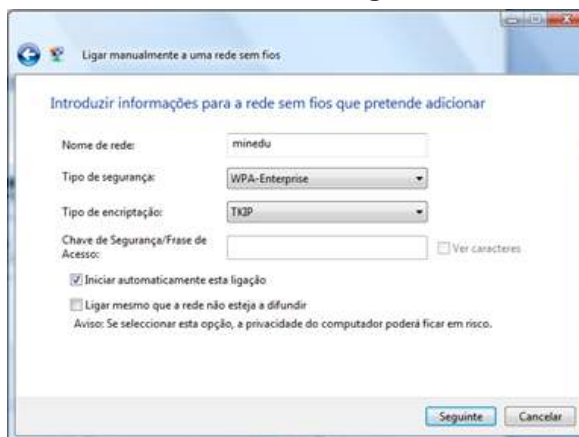
**1.1.3** - Nesta janela escolha a opção “**Ligar manualmente a uma rede sem fios**”.



Escolha um **adaptador sem fios**.

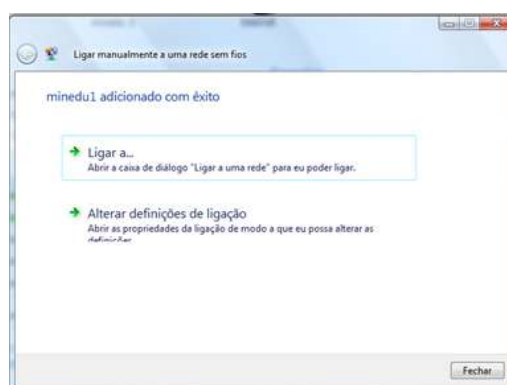
### 1.1.4 - Informações para a rede

Defina o **Nome de rede** “minedu” (SSID – identificador de ligação), **Tipo de segurança**, seleccione “WPA-Enterprise”, **Tipo de encriptação**, seleccione “TKIP”, coloque um **visto** em “Iniciar automaticamente esta ligação”.



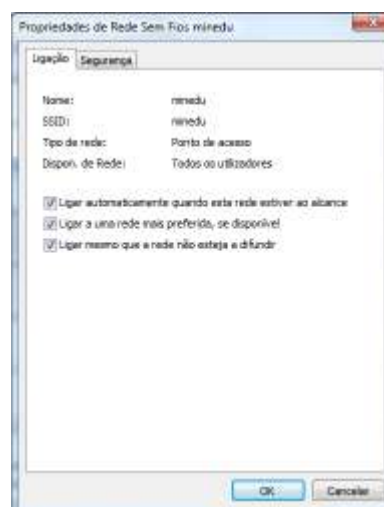
Clique em **seguinte**.

### 1.1.5 - Clique na opção **Alterar as definições de ligação**



### Propriedades da rede.

No separador **ligação**, coloque um **visto** em: “Ligar automaticamente...”, “Ligar a uma rede...” e “Ligar mesmo que...”.



No separador **segurança**, escolha o **método de autenticação EAP protegido (PEAP)**. Depois clique em **definições do método de autenticação**.



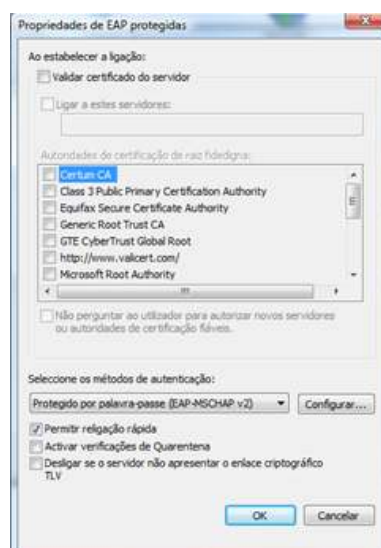
**Definições do método de autenticação.**

**Método de autenticação sem validação do certificado.**

**Desmarque a opção Validar certificado do servidor**, de acordo com a figura ao lado.

Na opção **selecione os métodos de autenticação**, escolha a opção **“protegido por palavra-passe (EAP-MSCHAPv2)”**.

Clique em **configurar**, e **desactive** a opção de **Utilizar automaticamente o Login/Password do Windows**.



### 1.1.6 - Concluir a configuração.

**Confirme** as configurações efectuadas clicando em **OK** em **todas as janelas** abertas usadas para a configuração da rede. Activar antivírus e firewalls. Este passo é necessário caso tenha desactivado algum software que estivesse a bloquear o processo de autenticação.

---

### 1.1.7 - Iniciar a ligação.

O Windows pesquisa a rede configurada e ao detectá-la pede os dados de autenticação.

**Clique na mensagem que pede as credenciais.**



Os dados necessários são apenas o **nome de utilizador e a palavra-chave**.

**Atenção: NÃO** se deve preencher o campo **domínio**.

### 1.1.8 - Introduzir credenciais

Introduza o seu **nome de utilizador e a sua palavra-passe** fornecida. Clique em **OK**.

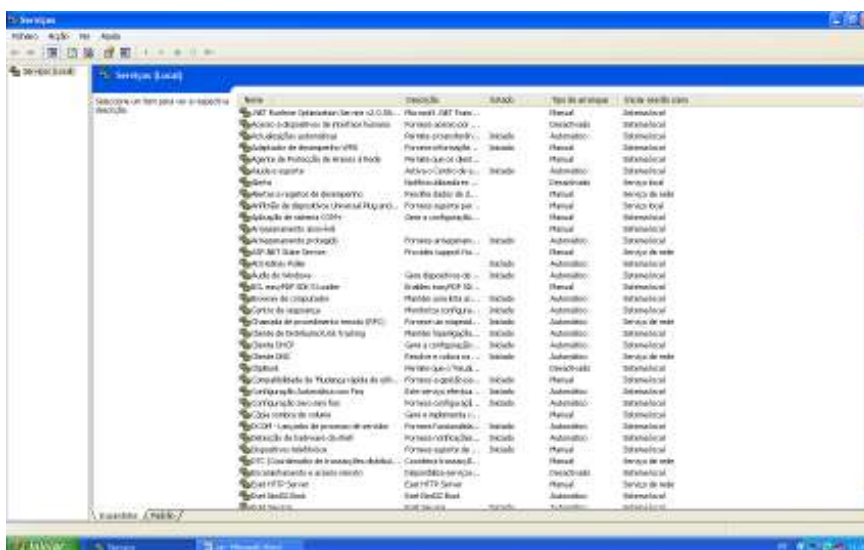


## 1.2 – Configuração no Windows XP com SP3

Este capítulo é um exemplo configuração d a rede sem fios para o **Windows XP com Service Pack 3**.

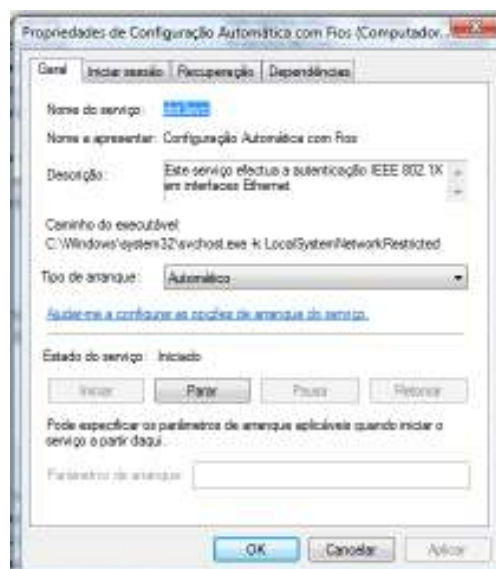
1.2.1 – Para configurar um PC terminal com o sistema operativo **Windows XP – SP3**, podem fazer-se os seguintes passos:

No menu **Iniciar**, clique em **Executar**, e escreva **services.msc**, de seguida pressione **Enter**.



Verifique se os serviços **Configuração Automática com Fios** e **Configuração zero sem fios**, estão no **Estado – Iniciado** e **Tipo de arranque – Automático**, se sim passe para o ponto 1.2.2, senão execute os seguintes procedimentos:

**Passo 1-** dê dois cliques em cima da **Configuração Automática com Fios**, irá aparecer a seguinte janela:



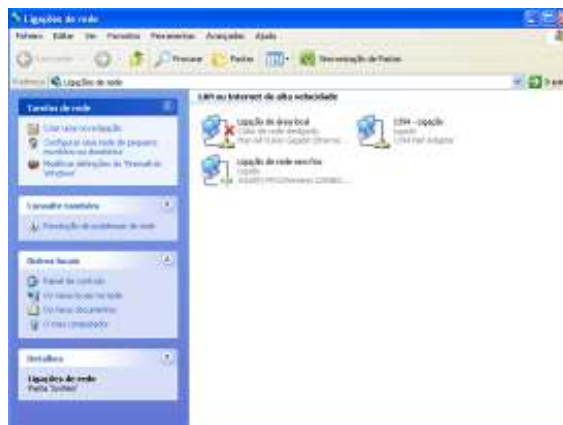
**Passo 2: Tipo de arranque** – seleccione **Automático**, **Estado do serviço** – clique em **Iniciar**

**Passo 3** – pressione **OK**, e feche a janela

Na **Configuração zero sem fios**, execute os mesmos passos.

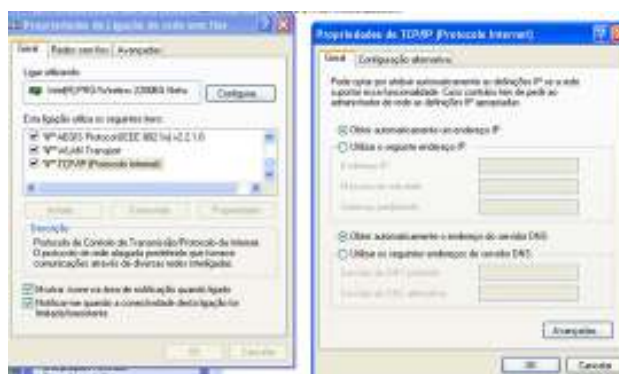
1.2.2 – Configuração da Interface de rede.

No iniciar, clique em **definições** e depois em **ligações de rede**. Abra a **propriedades da ligação**, clicando na interface pretendida “**Ligação de rede sem fios**” com o botão do lado direito do rato:



### Propriedades da ligação de rede

Na lista, clique em **TCP/IP (Protocolo Internet)**, e depois em **propriedades**. Confirme que as características da ligação estão de forma a obter um endereço **IP de forma automática (por DHCP)**, de seguida clique **OK**.



Clique no separador **Redes sem fios**. Marque a opção “**Utilizar o Windows para configurar as definições de rede sem fios**”. Clique em “**Adicionar**” para adicionar uma nova rede **Wireless** à lista de redes pré definidas.

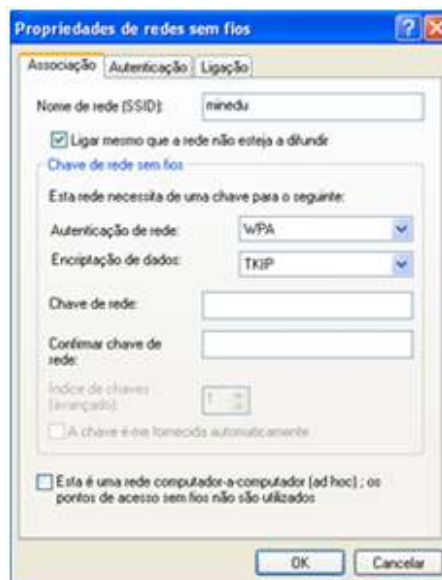




## Configurar rede sem fios.

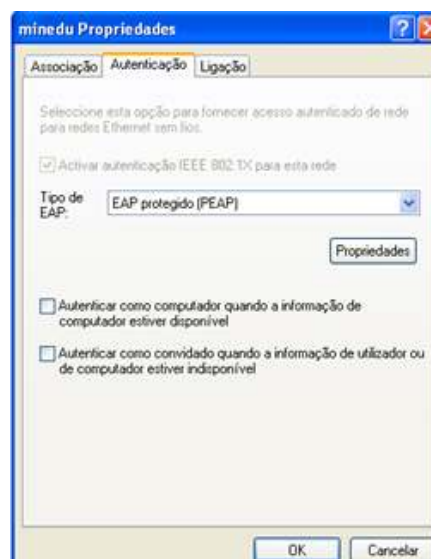
No separador **Associação** defina (**SSID**) da rede “**minedu**”. Escolha a **Autenticação de dados** usada na rede “**WPA**” e a Encriptação de dados “**TKIP**”.

Mude para o separador autenticação.



Active a autenticação **IEEE 802.1X**. Mude o tipo de EAP para **EAP protegido (PEAP)**. Garanta que as duas opções em baixo estão desmarcadas como demonstra a figura.

Clique em **Propriedades**.



## Definições do método de autenticação.

### Método de autenticação sem validação do certificado.

Desmarque a opção **Validar certificado no servidor**. **Activar** a opção ligação rápida **“Permitir religação rápida”**.



Selecione os métodos de autenticação, **“Protegido por palavra-passe (EAP-MSCHAPv2)”**.

### Propriedades de EAP-MSCHAPv2

Clique no botão **“Configurar...”** do método de autenticação. Nas propriedades do **EAP-MSCHAPv2** tem de **desactivar a opção de usar automaticamente o login/password do Windows**.

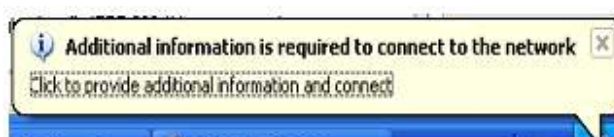


## Concluir a configuração.

Confirme as configurações efectuadas clicando em **OK** em todas as janelas abertas usadas para a configuração da rede.

## Iniciar a ligação.

O Windows pesquisa a rede configurada e ao detectá-la pede os dados de autenticação. Clique na mensagem que pede as credenciais.



## Caso não apareça a mensagem anterior.

Botão **Iniciar** – **Definições** – **Ligações de rede** – **Ligação de rede sem fios**, clique no botão direito do rato e seleccione – **ver “Redes Sem Fios Disponíveis”**.

Selecione a rede **“minedu”** e clique no botão **Ligar**.



Os dados necessários são apenas o **nome de utilizador** e a **palavra-chave**. **Atenção: NÃO** se deve preencher o campo **domínio**.

### 1.2.3 - Introduzir credenciais

Introduza o seu **nome de utilizador** e a sua **palavra-passe** fornecida. Clique em **OK**.

